

Cómo escoger colaboradores para tu red de apoyo



Los colaboradores son personas que escoges para ayudarte a tomar decisiones.



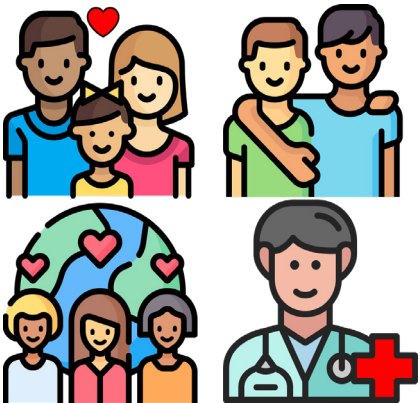
Los colaboradores que escoges se incluirán en tu acuerdo de toma de decisiones.



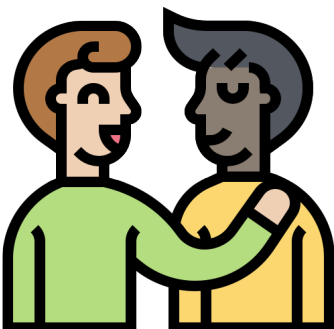
¿Cómo escoges a los colaboradores para tu red de apoyo? Aquí hay algunas cosas en las que debes pensar:



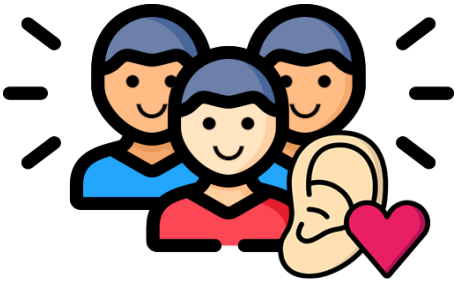
1. Los colaboradores son personas en quienes confías.



2. Los colaboradores pueden ser familiares, amigos, miembros de tu comunidad o profesionales con quienes te relacionas.



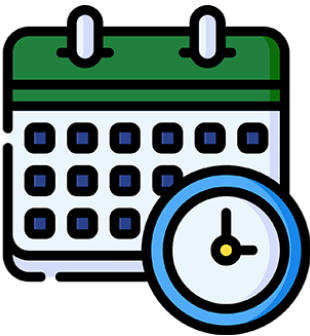
3. Los colaboradores te respetan.



4. Los colaboradores te escuchan.



5. Los colaboradores se preocupan por las cosas que más te importan a ti.



6. Los colaboradores hacen tiempo para ti.



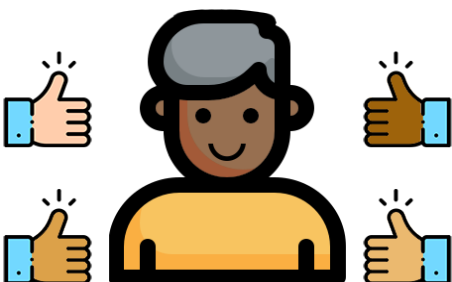
7. Los colaboradores te dan el tipo de apoyo que buscas. Por ejemplo, te pueden ayudar a entender cierta información o a pensar en diferentes opciones.



8. A veces los colaboradores son buenos para buscar información o para dar consejos.



9. A veces los colaboradores saben mucho acerca de las decisiones que tienes que tomar, por ejemplo qué hacer con tu dinero o tu salud.



10. Tus colaboradores respetarán tus decisiones, aunque no estén de acuerdo.